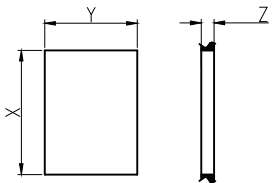
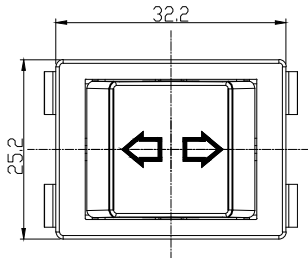


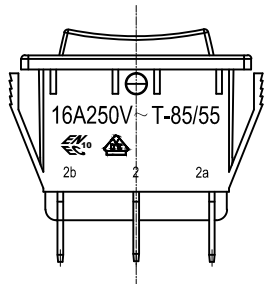
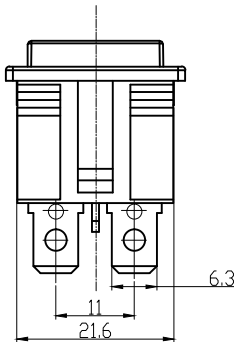
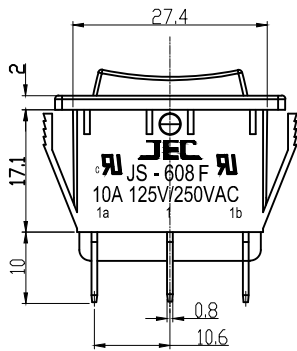
开关名称	5174-B	开关型号	5174-B
1. 功能规格			
1.1额定值	10A 125V/250VAC/16A 250V	1.2使用温度	T-85/55
1.3接触电阻	用降电压法，在1A，5VDC下测量 $\leq 50\text{m}\Omega$ 。		
1.4绝缘电阻	500VDC下引出端之间，引出端与外壳之间 $\geq 100\text{m}\Omega$ 。		
1.5耐电压	引出端之间500VAC，引出端与外壳之间3000VAC，时间5S，无击穿。		
1.6接线端子强度	垂直方向施加80N力，保持10S。接线端允许变曲，但无机械和电气损伤。		
1.7耐焊接热	端子的焊接部分浸入温度为 $350\pm 5^{\circ}\text{C}$ ，熔融的焊锡内 $5\pm 0.5\text{S}$ ，无机械损伤。		
1.8可焊性	端子的焊接部分浸入温度为 $235\pm 5^{\circ}\text{C}$ ，时间为 $2\pm 0.5\text{S}$ 。一于浸渍部份90%被焊锡覆盖。		
1.9接点压力	$\geq 40\text{g}$ 。		

2. 尺寸规格图



PANEL CUT OUT

Z	Y	X
0.7~1.25	$22^{+0.2}_{-0}$	$29.5^{+0.1}_{-0}$
1.25~2.0	$22^{+0.2}_{-0}$	$29.7^{+0.1}_{-0}$
2.0~3.0	$22^{+0.2}_{-0}$	$30.1^{+0.1}_{-0}$



1、电路图



- 2、采用标准IEC61058/GB15092-1。
3、产品操作力为600-1200gf。
4、产品符合RoHS要求。

版 本	修订内容			日期	
				修订人	
文件编号	第A版 第0次修订			一般公差	± 0.3
文件名称				单 位	mm
拟制		审核		批准	
				生效日期	