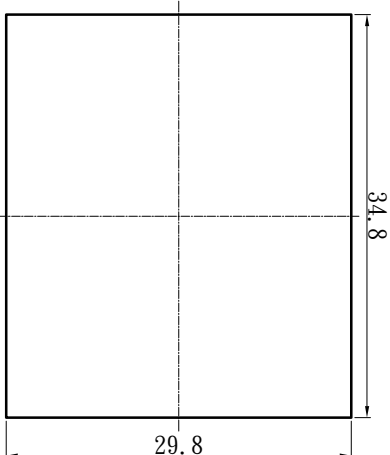
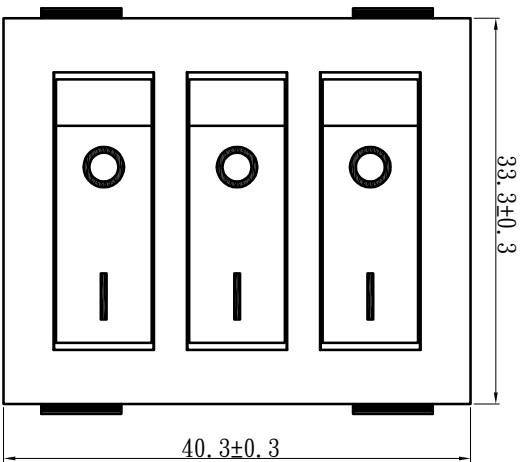
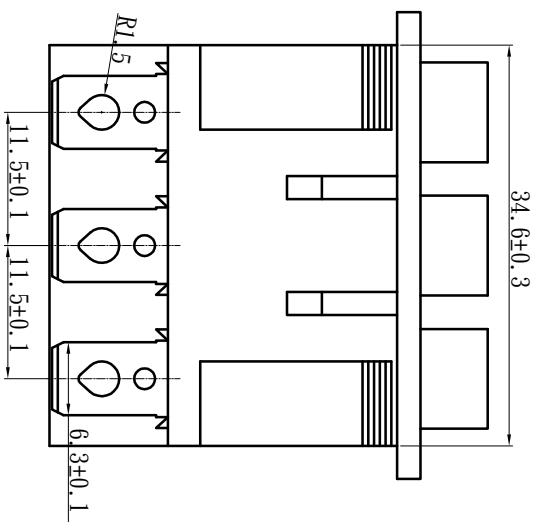
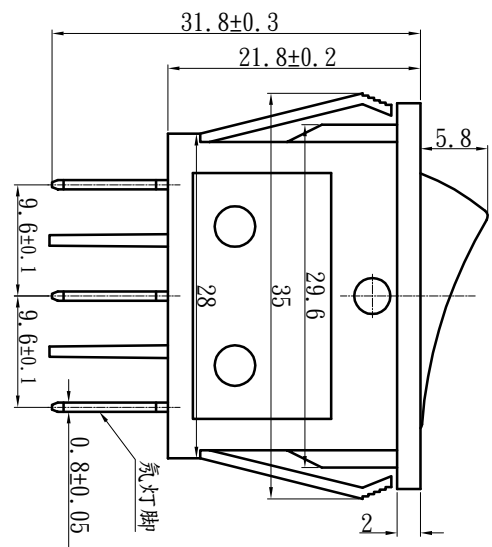


主要技术参数、性能 The Main Technology Performance

项目 Item	参数 Parameter
电路图 Circuit	ON-OFF with light
额定电流、电压 Rated voltage/current	16A 250VAC 20A 125VAC
绝缘电阻 Insulated resistance	≥100MΩ
接触电阻 Contact resistance	≤100mΩ
介电强度(工作绝缘) Dielectric strength	≥1500Vac/5mA/5s
电气寿命 Endurance	≥10000 Cycles
使用温度 Ambient temperature	0-85℃
操作力 Operating force	600±300g.f



Panel cutout
Normal thickness 1.5~3mm

- 技术要求:
- 1、氖灯光源发红光 (220VAC) ;
 - 2、按钮颜色为透明红色, 移印颜色为白色;
 - 3、基座颜色为黑色。

MARK	AMOUNT	MODIFY FILE NO.	CHANGE BY	DATE
设计 DESTIGN	俊华			
审核 CHECK	林建旭			
批准 APPROVAL	林建旭			
比例 SCALE	比例 INIT	单位 UNIT	版本 VERSION	NO
公差 GENERAL TOLERANCE	>0.5~6	±0.10	大 广 有 限 公 司 DA KOANG CO., LTD.	
	>6~30	±0.20	ROCKER 开关 ROCKER SWITCH	
	>30~120	±0.30	DESIGNATION: 5134B	
角度 ANGLE	±2°			